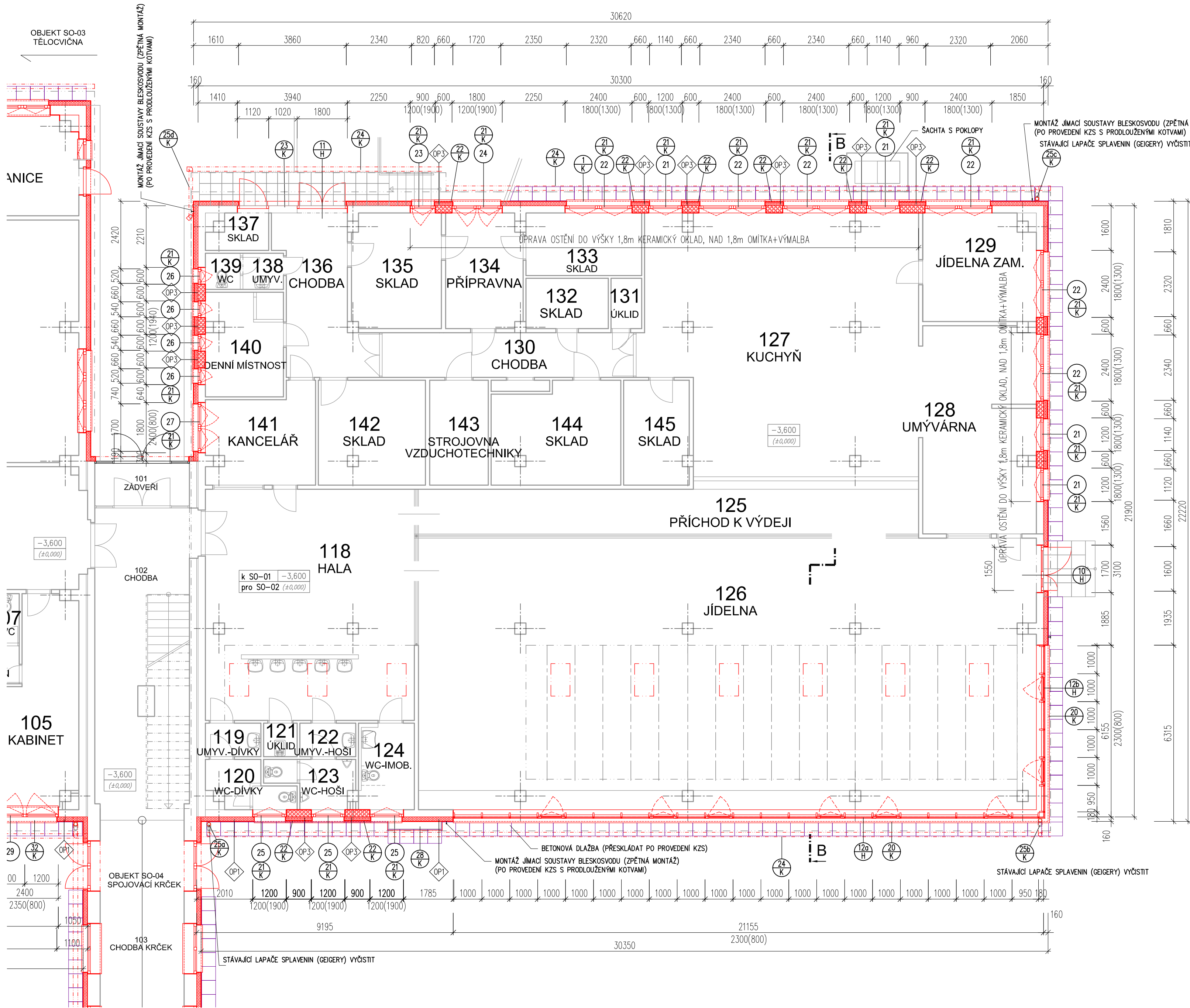


Zateplení budovy ZŠ Bruntál, Okružní

SO-02 PAVILON JÍDELNY S KUCHYNÍ

PŮDORYS 1.NP - návrh
M 1:100



POPIS STAVEBNÍCH ÚPRAV

- DEMONTÁŽ STÁVAJÍCÍCH VÝPLNÍ OKENNÍCH OTVORŮ A MONTÁŽ NOVÝCH.
MATERIÁL: OKNA – RÁMY PLASTOVÉ, ZASKLENÍ IZOLAČNÍM TROJSKLEM. $U_w = 0,9 \text{ W/m}^2\text{K}$ (VYTÁPĚNÉ PROSTORY)
PROSKLENÉ STĚNY – RÁMY HLINÍKOVÝ FASÁDNÍ SYSTÉM, ZASKLENÍ IZOLAČNÍ TROJSKLEM $U_g = 0,7 \text{ W/m}^2\text{K}$. CELKOVÁ HODNOTA $U_w = 0,95 \text{ W/m}^2\text{K}$.
PROSKLENÍ SVĚTLÍKU V ZÁDVEŘÍ – ZASKLENÍ IZOLAČNÍ TROJSKLEM $U_g = 0,7 \text{ W/m}^2\text{K}$.
VNĚJŠÍ VCHODOVÉ DVEŘE V AL SYSTÉMU S IZOLAČNÍM DVOJSKLEM. HODNOTA $U_w = \text{MAX } 1,1 \text{ W/m}^2\text{K}$.
- ZATEPLENÍ FASÁDY CERTIFIKOVANÝM KONTAKTNÍM ZATEPLOVACÍM SYSTÉMEM S TEPELNOU IZOLACÍ FASÁDNÍM POLYSTYRENEM EPS-G (ŠEDÝ) TL.160mm. ZALOŽENÍ ZATEPLOVACÍHO SYSTÉMU BUDE SYSTÉMOVÉ V ÚROVNI SOKLU. OSTĚNÍ OKEN BUDE OPATŘENO TEP. IZOLACÍ V TL. MINIMÁLNĚ 50mm, DOTAŽENÉ K RÁMU OKEN.
- ZATEPLENÍ SOKLU – BUDE PROVEDENO DO ÚROVNĚ CCA 0,7m POD ÚROVEŇ PODLAHY, POD UPRAVENÝ ÚROVEŇ CCA 40–50cm TERÉN. ZATEPLENÍ JE NAVRŽENO CERTIFIKOVANÝM KONTAKTNÍM ZATEPLOVACÍM SYSTÉMEM S TEP. IZOLACÍ EXTRUDOVANÝ (NENASÁKAVÝ) POLYSTYRENEM Vhodný pro zateplení v oblasti soklu. Tloušťka tep. izolace $TL=160\text{mm}$.
- POVRCHOVÁ ÚPRAVA:
V PLOŠE – TENKOVĚSTVÁ FASÁDNÍ OMÍTKA PROBARVENÁ (SOUČÁST KZS)
SOKL – MOZAİKOVÁ SOKLOVÁ OMÍTKA (SOUČÁST KZS).
- OPLECHOVÁNÍ VNĚJŠÍCH PARAPETŮ BUDE Z POPLASTOVANÉHO POZINKOVANÉHO PLECHU TL. MIN 0,7 mm.
OSTATNÍ KLEMPÍRSKÉ VÝROBKY (DEŠŤOVÉ SVODY A OKAPY, OPLECHOVÁNÍ, ZÁVĚTRNÉ LIŠTY APOD.) BUDOU TAKÉ Z POPLASTOVANÉHO BEZÚDRŽBOVÉHO PLECHU.
- VEŠKERÉ PRVKY UCHYCENÉ NA FASÁDĚ BUDOU PŘED STAVEBNÍ ČINNOSTÍ DEMONTOVÁNY A NA NOVOU FASÁDU ZNOVU PŘICHYCENY PO PROVEDENÍ KZS PŘI ZACHOVÁNÍ VZDÁLENOSTI OD LICE (HROMOSVOD, DEŠŤOVÉ SVODY, ANTÉNY, TABULKY APOD..)
- PONECHANÉ PŮVODNÍ KLEMPÍRSKÉ A ZÁMEČNICKÉ PRVKY OPATŘIT NÁTĚREM PROTI KOROZI.
- DOZDÍVKY BUDOU V SYSTÉMU LEHČENÝCH TVÁRNIC (PÓROBETON) TL. 250–300mm.
- STÁVAJÍCÍ ZÁKLADOVÉ KONSTRUKCE BUDOU CHRÁNĚNY NOPOVOU FOLIÍ A GEOTEXTILIÍ DO HLoubKY CCA 700mm.
- STÁVAJÍCÍ OKAPOVÝ CHODNÍK Z BETONOVÝCH DLAŽDIC (FORMÁT 500x500mm) BUDE ZACHOVÁNÝ. PŘED PROVEDENÍM KZS BUDE ODSTRANĚN A BEZPEČNĚ USKLADNĚN. PO PROVEDENÍ KZS BUDE PO OČIŠTĚNÍ VRÁCEN ZPĚT.
- PO STRŽENÍ STÁVAJÍCÍHO KABRÍNCOVÉHO SOKLU – OBKLADU BUDE PROVEDENO VYSRAVENÍ PODKLADU VÁPENOCEMENTOVOU OMÍTKOU V CELE PLOŠE FASÁDY.

LEGENDA MATERIÁLU

- STÁVAJÍCÍ KONSTRUKCE – BEZE ZMĚNY
NOVÉ KONSTRUKCE – SOUČÁST JINÉ AKCE (PODMÍNĚNÉ KONSTRUKCE)

NOVÉ KONSTRUKCE

- ZDÍVO Z POROBETONOVÝCH TVÁRNIC P2-400 TL. 300 MM NA LEPÍCÍ MALTU M5
- KONTAKTNÍ ZATEPLOVACÍ SYSTÉM ETICS, TEPELNÉ IZOLACE Z PĚNOVÉHO POLYSTYRENU EPS-G (ŠEDÝ POLYSTYRENE), SPECIFIKACE VIZ JEDNOTLIVÉ SKLADBY KONSTRUKCÍ
- KONTAKTNÍ ZATEPLOVACÍ SYSTÉM ETICS, TEPELNÉ IZOLACE DESKY Z MINERÁLNÍ PLSTI, SPECIFIKACE VIZ JEDNOTLIVÉ SKLADBY KONSTRUKCÍ
- KONTAKTNÍ ZATEPLOVACÍ SYSTÉM ETICS, TEPELNÉ IZOL. Z EXTRUDOVANÉHO POLYSTYRENU XPS, SPECIFIKACE VIZ JEDNOTLIVÉ SKLADBY KONSTRUKCÍ
- TEPELNÁ IZOLACE STŘECHY, IZOLACE Z DESK TYPU PIR, SPECIFIKACE VIZ JEDNOTLIVÉ SKLADBY KONSTRUKCÍ
- TEPELNÁ IZOLACE STŘECHY, VOLNĚ LOŽENÁ DESKY Z MINERÁLNÍ PLSTI (VATA), SPECIFIKACE VIZ JEDNOTLIVÉ SKLADBY KONSTRUKCÍ

VYSVĚTLIVKY OZNAČENÍ:

- 03 ODKAZ – PRVKY PSV
XX ODKAZ – SKLADBY KONSTRUKCÍ

POZNÁMKY:

- POZN.: 01 – NÁHRADA NEPRŮHLEDNÝCH ČÁSTÍ FASÁDY. VYZDÍVKY Z PÓROBETONU.
POZN.: 02 – DOZDÍVKY V NEVYUŽÍVANÝCH ČÁSTECH SODIŠTĚ POD 1.MEZIPODESTOU.
POZN.: 03 – ÚPRAVU STĚN ŘEŠIT DLE STÁVAJÍCÍHO MATERIÁLU (KERAMICKÉ OBKLADY, OMÍTKY A VÝMALBA)

± 0,000 = 534,20 m.n.m.

ZHOTVITEL PD: Ing. Jiří Vician Jiráskova 2236/46, 785 01 Šternberk	RAZÍTKO:	USCHEMAER s.r.o. Wolkrova 36, 787 01 Šumperk e-mail: unzeltig@uscHEMAER.cz IČO: 277 68 180
STUPĚN PD: DOKUMENTACE PRO PROVEDENÍ STAVBY	HLAVNÍ INŽENÝR PROJEKTU: -	KONTROLOVAL: Ing. Roman Unzeltig
OBJEDNATEL: Město Bruntál, IČ: 002 95 892 Nádražní 994/20, Bruntál, 792 01	ODPOVĚDNÝ PROJEKTANT: Ing. Jiří Vician	VYPRACOVAL: Ing. Jiří Vician
MÍSTO STAVBY: Okružní 1890/38, 792 01 Bruntál k.ú. Bruntál 613169, parc. č. 4845		
ZAKÁZKA: Zateplení budovy ZŠ Bruntál, Okružní		
OBJEKT: SO-02 PAVILON JÍDELNY S KUCHYNÍ		
ČÁST: Architektonicko-stavební řešení		ČÁST: D.2.1 SO-02
VÝKRES: PŮDORYS 1.NP - návrh		ČÍSLO: D.2.1 - 05